

Activity Control - Bodendüse mit Staubsensor, der bis zu 10.000 Feinstaub-Partikel pro Sekunde misst. Sowohl der Reinigungsfortschritt als auch die Aufnahme von bisher unsichtbarem Feinstaub werden sichtbar gemacht.

- Ihre Gesundheit wird geschont, da sich weniger Staubpartikel in der Luft befinden.
- Der Staubsensor erkennt gefährlichen Feinstaub und Milbenkot, welche Sie mit dem bloßen Auge nicht sehen können (hilft bei Hausstauballergie).
- Der Einsatz der Activity Control spart Zeit durch kontrolliertes Reinigen. Dadurch können Sie ebenso Energie und Geld sparen.

Kurzanleitung

1. Öffnen Sie das Batteriefach mit einer kleinen Münze (Bild 1). Legen Sie die im Lieferumfang enthaltenen Batterien (Typ AAA) ein.
2. Schalten Sie den Staubsensor ein. Drücken Sie dazu den EIN-Schalter (Bild 2).

HINWEIS:

Schalten Sie erst die Activity Control und dann den Sauger ein, sonst wird das Ergebnis verfälscht.

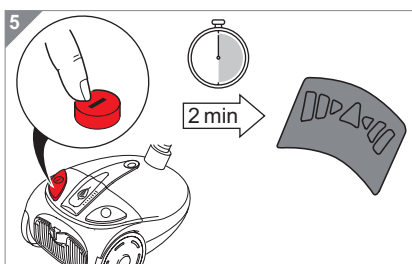
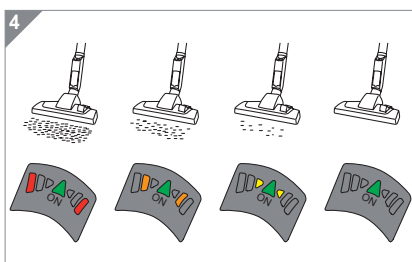
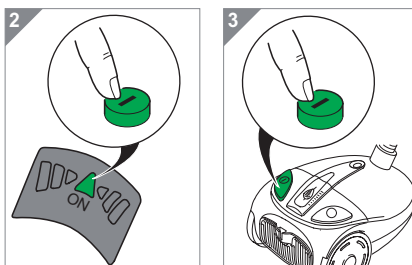
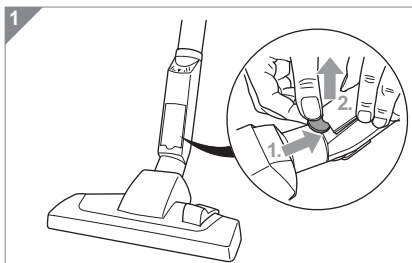
3. Schalten Sie Ihren Bodensauger ein (Bild 3).
4. Saugen Sie den Boden. Beachten Sie dabei die farbigen LEDs (Bild 4) der Activity Control und passen Sie Ihr Saugverhalten entsprechend der Anzeige an:

- **rot:** sehr starke Verschmutzung des Bodens
- **orange:** starke Verschmutzung des Bodens
- **gelb:** leichte Verschmutzung des Bodens
- **grün:** Boden ist sauber, d. h. praktisch frei von Hausstaub

HINWEIS:

Die am Sauger einzustellende Saugkraft und die Dauer bis zum Eintreten des Reinigungserfolgs richten sich nach dem Verschmutzungsgrad des Bodens. Bei starker Verschmutzung dauert der Farbwechsel der LEDs folglich länger. Für Hartböden genügt generell die niedrige Saugstufe.

5. Etwa 2 Minuten nachdem Ihr Sauger ausgeschaltet wurde, schaltet sich die Activity Control von allein aus (Bild 5).



Störungsbehebung

Problem	Lösung
LED leuchtet nicht	■ Activity Control nicht eingeschaltet.
Activity Control schaltet nicht ein	■ Batterien verbraucht. Setzen Sie neue Batterien des Typs AAA 1,5 V ein.
rote LEDs blinken abwechselnd	■ Batterien verbraucht. Setzen Sie neue Batterien des Typs AAA 1,5 V ein.
rote LEDs leuchten dauerhaft auf Teppichboden	■ Staubfilterbeutel ist voll. Entleeren Sie diesen. ■ Saugrohr oder Saugschlauch sind verstopft. Entfernen Sie die Verstopfung. Verwenden Sie dabei keine spitzen Gegenstände!
LED zeigt keinen erkennbaren Reinigungsfortschritt an	■ Heben Sie die Bodendüse zum Test an oder testen Sie diese auf Hartboden. Die grüne LED muss leuchten.
Bodendüse verursacht Geräusche	■ Eingesaugte Partikel versperren den Luftweg. Entfernen Sie die Partikel.
Darf die Bodendüse feucht gereinigt werden?	■ Nur äußerlich mit einem nebelfeuchten Tuch.
Dürfen Flüssigkeiten oder feuchter Teppichschaum aufgesaugt werden?	■ Nein.
Darf Toner aufgesaugt werden?	■ Nein, das Gerät ist nur für den Hausgebrauch.